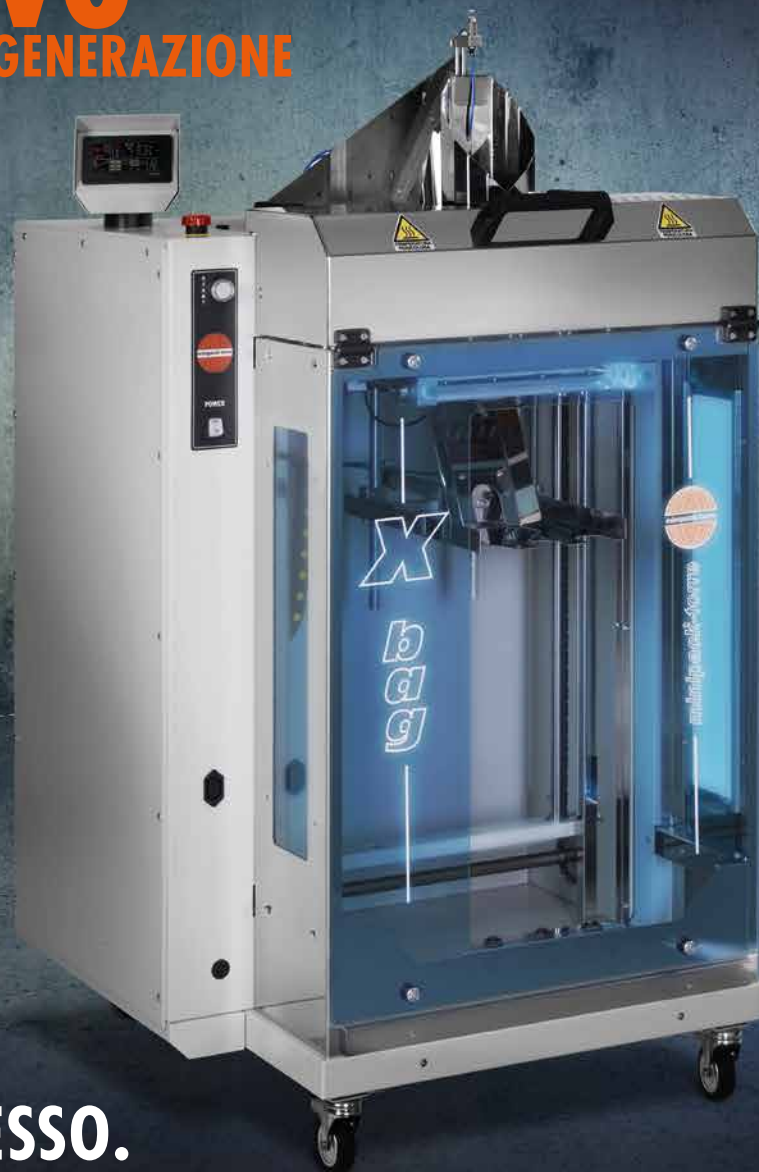


CONFEZIONATRICE
X-BAG evo
LA VERTICALE DI ULTIMA GENERAZIONE



**LA SEMPLICITÀ È
UN SISTEMA COMPLESSO.**

X-BAG evo

L'UNICA PROGETTATA PER DARTI COSÌ TANTO

Semplice da utilizzare. Semplice da mantenere. Semplice da collocare. **X-BAG evo** è la soluzione ideale per chi ha bisogno di imbustare velocemente piccole quantità di materiale (alimenti freschi, minuteria, pezzi di ricambio, manuali di istruzioni, componenti industriali dalle dimensioni contenute, ecc), in confezioni ermetiche, di diversi formati e con differenti tipologie di film.

X-BAG evo semplifica le operazioni di confezionamento: per questo rappresenta una valida alternativa all'imbustamento manuale, più oneroso in termini di tempo, ma anche a quello automatico eseguito con macchine più grandi e complesse, spesso inadeguate rispetto alle reali esigenze di confezionamento, e con maggiori costi di funzionamento e manutenzione.

Pratica e maneggevole, **X-BAG evo** lavora in continuo o a impulso. Grazie alle ridotte dimensioni, può essere collocata in qualsiasi ambiente, anche in aree ristrette.



COMPATTA

Solo 140 cm di altezza su una base di 80x85cm per essere facilmente collocabile in tutti gli spazi, anche in aree produttive ristrette.



SEMPLICE

Essenziale in tutto, dalla struttura al funzionamento, in continuo o a impulso, per ridurre i tempi di preparazione della macchina, di carico, di programmazione, di manutenzione.



INNOVATIVA

Un sistema brevettato con due diverse tipologie di saldatura, indipendenti tra loro: temperatura costante regolata elettronicamente per le saldature orizzontali, in continuo con flusso d'aria controllato per la saldatura verticale.



SICURA

Chiusura ermetica a tre saldature con ogni tipo di film grazie al sistema di sigillatura brevettato, che garantisce la massima tenuta con prodotti leggeri (polveri o granulati) o pesanti, fino a 5 kg.



PRATICA

Sostituzione veloce del colletto per il cambio formato, per ridurre i tempi di fermo della macchina e aumentare la produttività.



TECNOLOGICA

Nuovo Touch Screen Schneider Electric a colori con grafica intuitiva e semplice per una gestione ancora più semplice di tutti i parametri della macchina.



CONVENIENTE

L'investimento iniziale si ripaga con la riduzione dei tempi di lavorazione e quindi del costo della manodopera da destinare all'imbustamento, oltre che con il risparmio sul materiale di confezionamento.

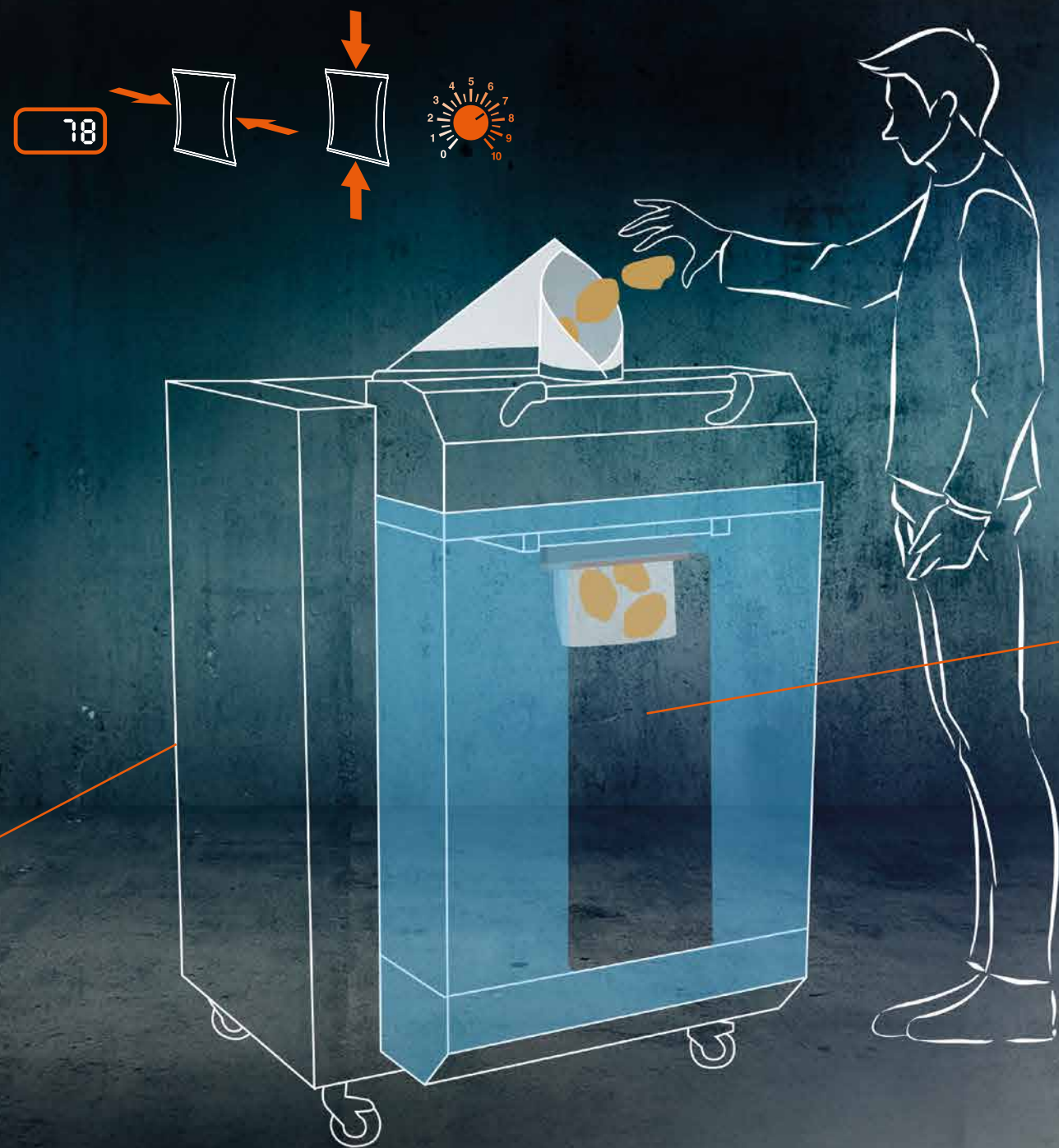


MULTISETTORE

X-BAG evo trova applicazione in diversi settori ed ambienti; panifici, supermercati, mercati ortofrutticoli, strutture sanitarie-ospedaliere, ferramenta, poli logistici, magazzini ricambi, industrie.

IL MINIMO DELLA COMPLESSITÀ

Il funzionamento di **X-BAG evo** è facile e intuitivo. Una volta posizionata la bobina, è sufficiente impostare i parametri (contapezzi, lunghezza del sacchetto, temperatura di saldatura, ecc), inserire manualmente nel colletto la quantità di materiale da imbustare e azionare la macchina: il film si chiude intorno al contenuto con due saldature orizzontali (superiore e inferiore) e una verticale (tubolare). Concludono l'operazione il taglio e l'espulsione delle confezioni, per spinta o lungo un nastro.

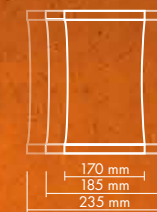


IL MASSIMO DELLA VERSATILITÀ

X-BAG evo consente di confezionare qualsiasi tipo di prodotto (ad eccezione dei liquidi e dei prodotti infiammabili). La possibilità di scegliere tra diversi film e formati è tra gli elementi distintivi di **X-BAG evo**, anche rispetto alla concorrenza. Dal semplice polietilene ai macroforati, perfetti per esempio per imbustare il pane fresco, fino ai film più tecnici, necessari in settori più specifici, come il farmaceutico o il medicale: il materiale di confezionamento può essere reperito ovunque, a patto che sia termotrattabile e a foglia piana e con uno spessore entro i limiti consentiti.

DIVERSE LARGHEZZE

Grazie ai tre colletti disponibili, facilmente intercambiabili, le confezioni possono essere larghe 170, 185 o 235 mm.



DIVERSE LUNGHEZZE

La lunghezza dei sacchetti varia da 50 a 330 mm con spintore espulsore, fino a 580 mm con nastro.

DIVERSI FILM

Si possono inserire diversi tipi di film a foglia piana, anche personalizzati.



X-BAG evo

LA SCELTA CHE FA LA DIFFERENZA

DATI TECNICI

Alimentazione elettrica V 220/240 1Ph

Potenza MAX installata kW 0.5

Alimentazione pneumatica 40 lt/min fino a 6 bar

Produzione oraria p/h (pph) 0-1000

Dimensioni MAX Bobina (diametro) mm 250

Dimensioni Fascia Bobina (larghezza) mm 360/410/520
(a seconda del colletto)

Spessore film micron 15/50

Lunghezza busta mm 50/330 (580 con nastro)

Larghezza busta mm 170/185/235 (a seconda del colletto)

Film macchinabili: polietilene, poliolefine, macro forato, accoppiati, film biodegradabili, cartene, film stampati

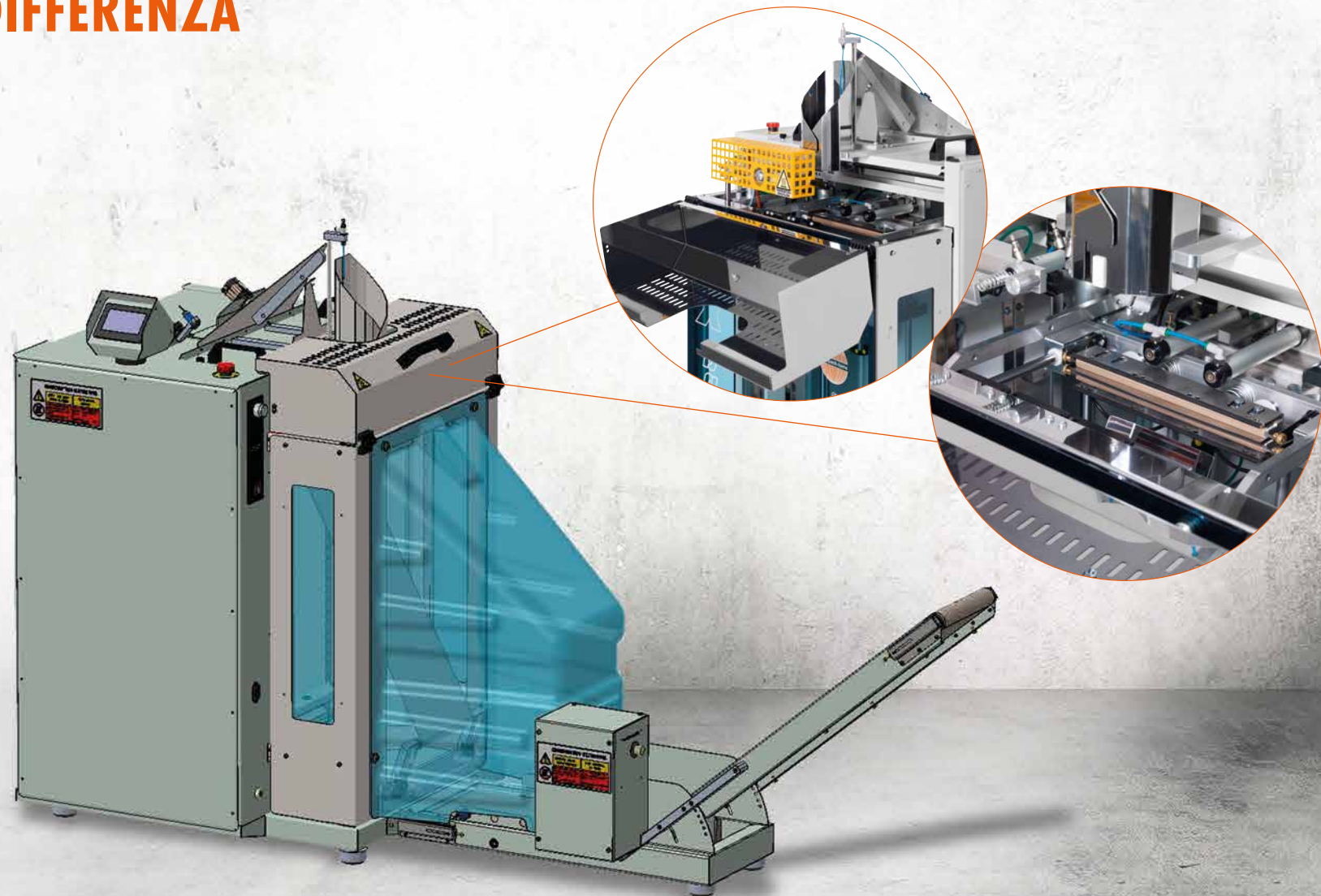
Saldatura orizzontale con doppia piattina e filo di taglio

Fotocellula per film stampato di serie

Dimensioni macchina mm 800 x 850 x h.1500

Peso macchina (Netto/Lordo)

Kg 130/165 (MF99MB75) Kg 135/170 (MF99MB76)



OPTIONALS X-BAG evo



KR990330

PEDALE

Questo optional può essere utilizzato in alternativa al pulsante di start della macchina.



KR992701

COLLETO 150 MM

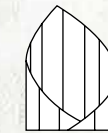
Questo colletto viene utilizzato per ottenere buste di larghezza 170 mm.



KR992700

COLLETO 200 MM

Questo colletto viene utilizzato per ottenere buste di larghezza 185 mm.



KR992702

COLLETO 250 MM

Questo colletto viene utilizzato per ottenere buste di larghezza 235 mm.



KR9927

COPERTURA PROTETTIVA

Questo optional serve per rispondere alle esigenze delle normative EN ISO 13857:2008 ed alla norma EN 1088:1995+A2:2008.



KR9927

NASTRO MOTORIZZATO

Questo optional serve per portare i prodotti verso l'alto per facilitare operazioni successive.



MF99MB75

**X-BAG evo
CON SPINTORE
E COLLETO DA 200**

Lunghezza busta
MAX 330



MF99MB76

**X-BAG evo
CON NASTRO
E COLLETO DA 250**

Lunghezza busta
MAX 580



minipack® - torre
The Original Pioneers

MINIPACK-TORRE S.P.A.

Via Provinciale, 54 - 24044 Dalmine (BG) - Italy

Tel.: +39.035563525 - Fax +39.035564945

www.minipack-torre.it - info@minipack-torre.it

