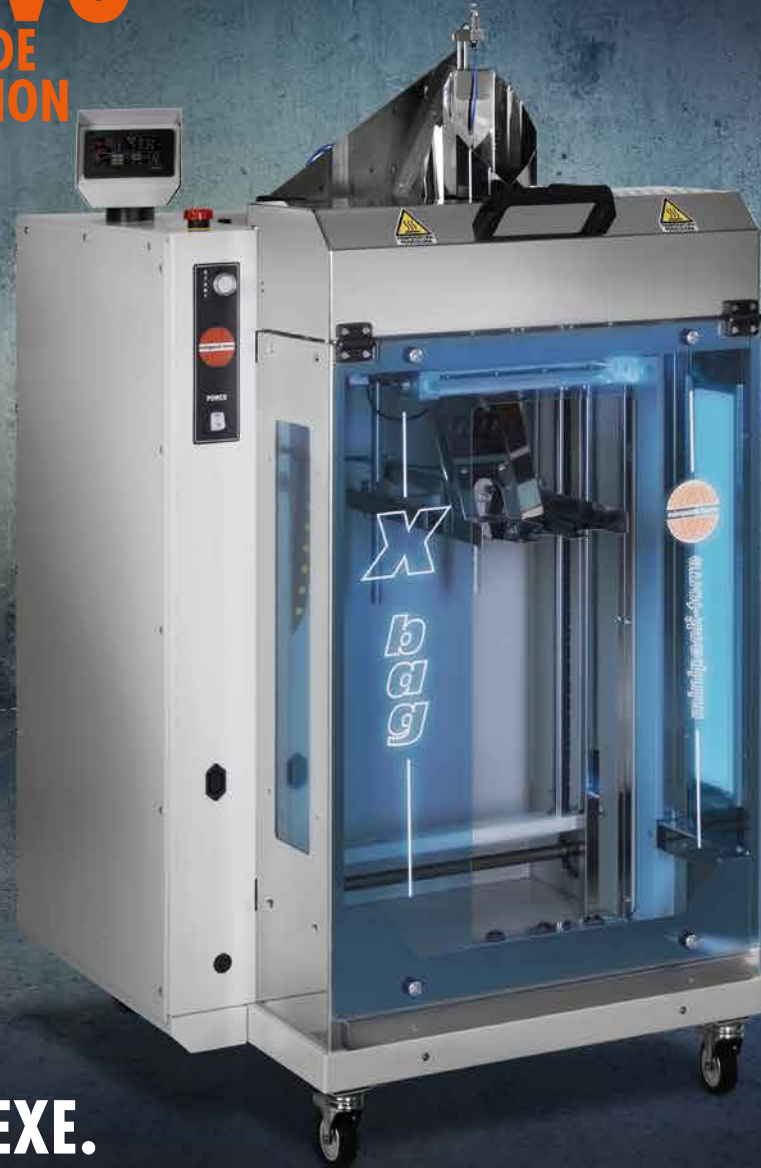


CONDITIONNEUSE
X-BAG evo
L'ENSACHEUSE VERTICALE DE
TOUTE DERNIERE GENERATION



**LA SIMPLICITÉ EST
UN SYSTÈME COMPLEXE.**

X-BAG evo

LA SEULE MACHINE CONÇUE POUR VOUS APPORTER UN AUSSI GRAND NOMBRE BÉNÉFICES

Simple à utiliser. Simple à entretenir. Simple à placer. **X-BAG evo** est la solution idéale pour les entreprises devant ensacher rapidement de petites quantités de matériel (aliments frais, minuterie, pièces détachées, manuels d'instructions, composants industriels de petite taille, etc.), dans des emballages hermétiques ayant divers formats et avec différents types de film.

X-BAG evo simplifie les opérations de conditionnement : pour cette raison, elle représente une alternative valable à l'ensachage manuel, plus coûteux en termes de temps, ainsi qu'à l'emballage automatique, effectué avec des machines plus grandes et complexes, souvent inadaptées aux réels besoins de conditionnement de l'utilisateur et comportant des frais de fonctionnement et d'entretien supérieurs.

Pratique et maniable, **X-BAG evo** travaille en continu ou par impulsions. Grâce à ses dimensions réduites, elle peut être mise en place dans n'importe quel milieu, y compris en cas d'espaces étroits.



COMPACTE

140 cm de hauteur seulement sur une base de 80x85 cm pour une disposition facile, dans n'importe quel espace, y compris des zones de production réduites.



SIMPLE

De sa structure à son fonctionnement, en continu ou par impulsions, conçu pour réduire les temps de préparation de la machine, chargement, programmation et entretien, tout en elle est essentiel.



INNOVANTE

Un système breveté avec deux différents types de soudure, indépendants l'un de l'autre : à température constante réglée au niveau électronique, pour les soudures horizontales, et en continu avec flux d'air contrôlé, pour la soudure verticale.



SÛRE

Une fermeture hermétique à trois soudures avec n'importe quel type de film, grâce au système de scellage breveté qui garantit une étanchéité maximale avec des produits tant légers (poudres ou granulés) que lourds, jusqu'à 5 kg.



PRATIQUE

Remplacement rapide de l'embase pour le changement de format, afin de réduire les temps d'arrêt de la machine et augmenter la productivité.



TECHNOLOGIQUE

Nouvel écran tactile Schneider Electric en couleurs doté d'un graphisme intuitif et facile à utiliser, pour une gestion encore plus simple de tous les paramètres de la machine.



AVANTAGEUSE

Outre l'économie de matériel de conditionnement, **l'investissement initial sera remboursé** grâce à la réduction des temps d'usinage et donc du coût de la main d'œuvre à destiner à l'ensachage.

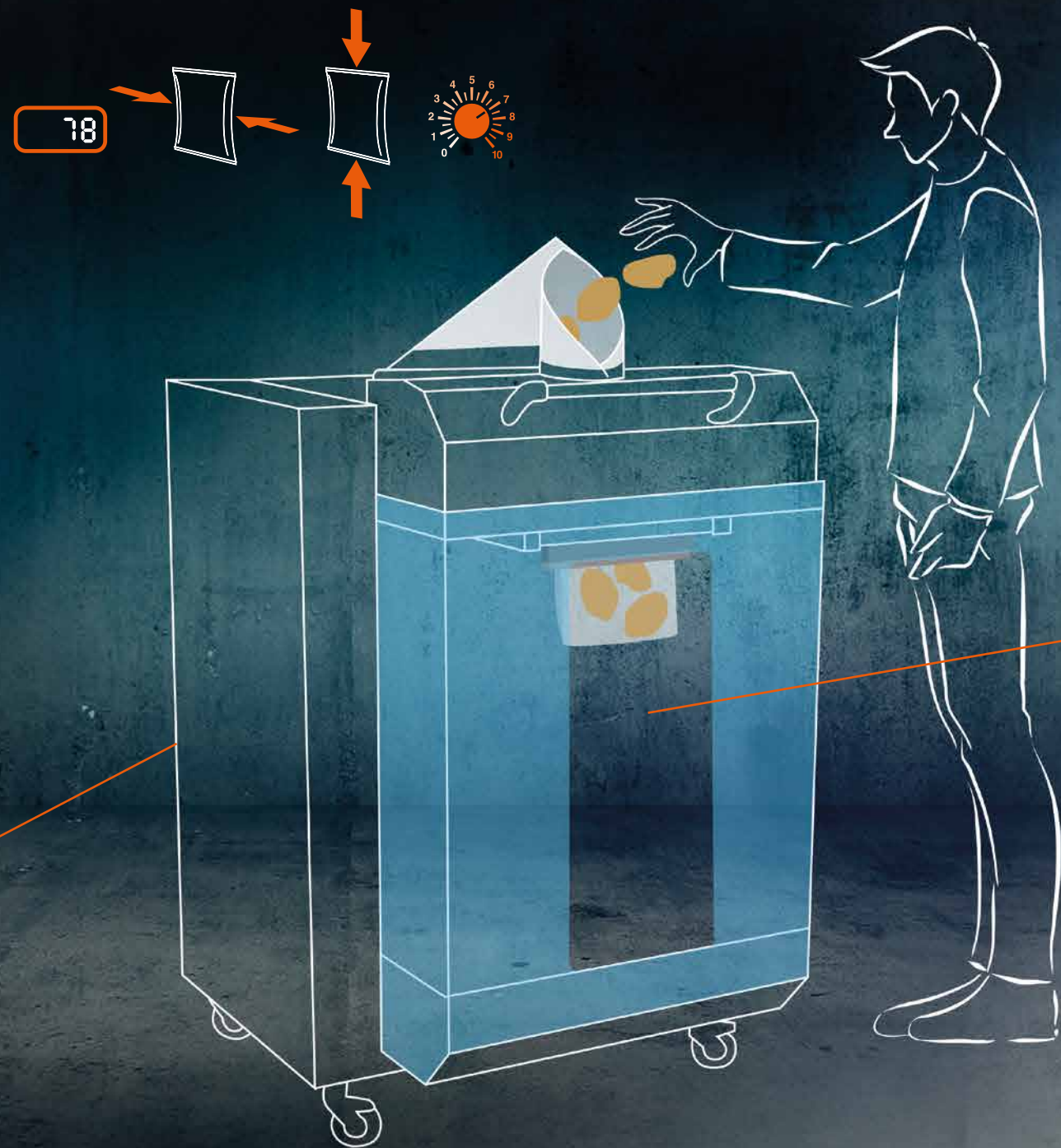


ADAPTÉE À DIFFÉRENTS SECTEURS

X-BAG evo peut s'appliquer dans divers domaines et milieux : boulangeries, supermarchés, marchés de fruits et légumes, structures sanitaires et hospitalières, quincailleries, pôles logistiques, entrepôts de pièces détachées, industrie.

UNE COMPLEXITÉ MINIMALE

Le fonctionnement de **X-BAG evo** est facile et intuitif. Une fois la bobine positionnée, il suffit de régler les paramètres (compte-pièces, longueur du sachet, température de soudure, etc.), introduire manuellement la quantité de matériel à ensacher dans l'embase et actionner la machine : le film se referme autour du contenu à l'aide de deux soudures horizontales (supérieure et inférieure) et une verticale (tubulaire). L'opération se conclut par la découpe et l'expulsion des emballages, par poussée ou sur un tapis.

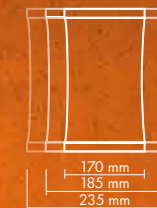


UNE POLYVALENCE MAXIMALE

X-BAG evo permet de conditionner n'importe quel type de produit (à l'exception des liquides et de produits inflammables). La possibilité de choisir parmi différents films et formats est un point caractéristique de **X-BAG evo**, y compris vis à vis de la concurrence. Du simple polyéthylène aux films macro-perforés, parfaits, par exemple, pour ensacher le pain frais, jusqu'aux films les plus techniques, requis dans des secteurs plus spécifiques, tels que les domaines pharmaceutique et médical : le matériel de conditionnement peut être acheté n'importe où, à condition qu'il soit thermoformable, à feuille plane et dispose d'une épaisseur respectant les limites autorisées.

DIFFÉRENTES LARGEURS

Grâce aux trois embases disponibles et facilement interchangeables, les emballages peuvent atteindre 170, 185 ou 235 mm de largeur.



DIFFÉRENTES LONGUEURS

La longueur des sachets varie entre 50 et 330, avec un poussoir expulseur, et arrivent jusqu'à 580 mm avec tapis.

DIFFÉRENTS FILMS

Différents types de films à feuille plane, même personnalisés, peuvent être introduits dans la machine.



X-BAG evo

LE CHOIX QUI FAIT LA DIFFÉRENCE

DONNÉES TECHNIQUES

Alimentation électrique V 220/240 1Ph

Puissance MAX installée kW 0.5

Alimentation pneumatique 40 lt/min jusqu'à 6 bars

Production horaire p/h (pph) 0-1000

Dimensions MAX de la bobine (diamètre) mm 250

Dimensions de la bande de la bobine (largeur) mm 360/410/520
(en fonction de l'embase)

Épaisseur du film 15/50 microns

Longueur du sachet 50/330 mm (580 avec le tapis)

Largeur du sachet 170/185/235 mm (en fonction de l'embase)

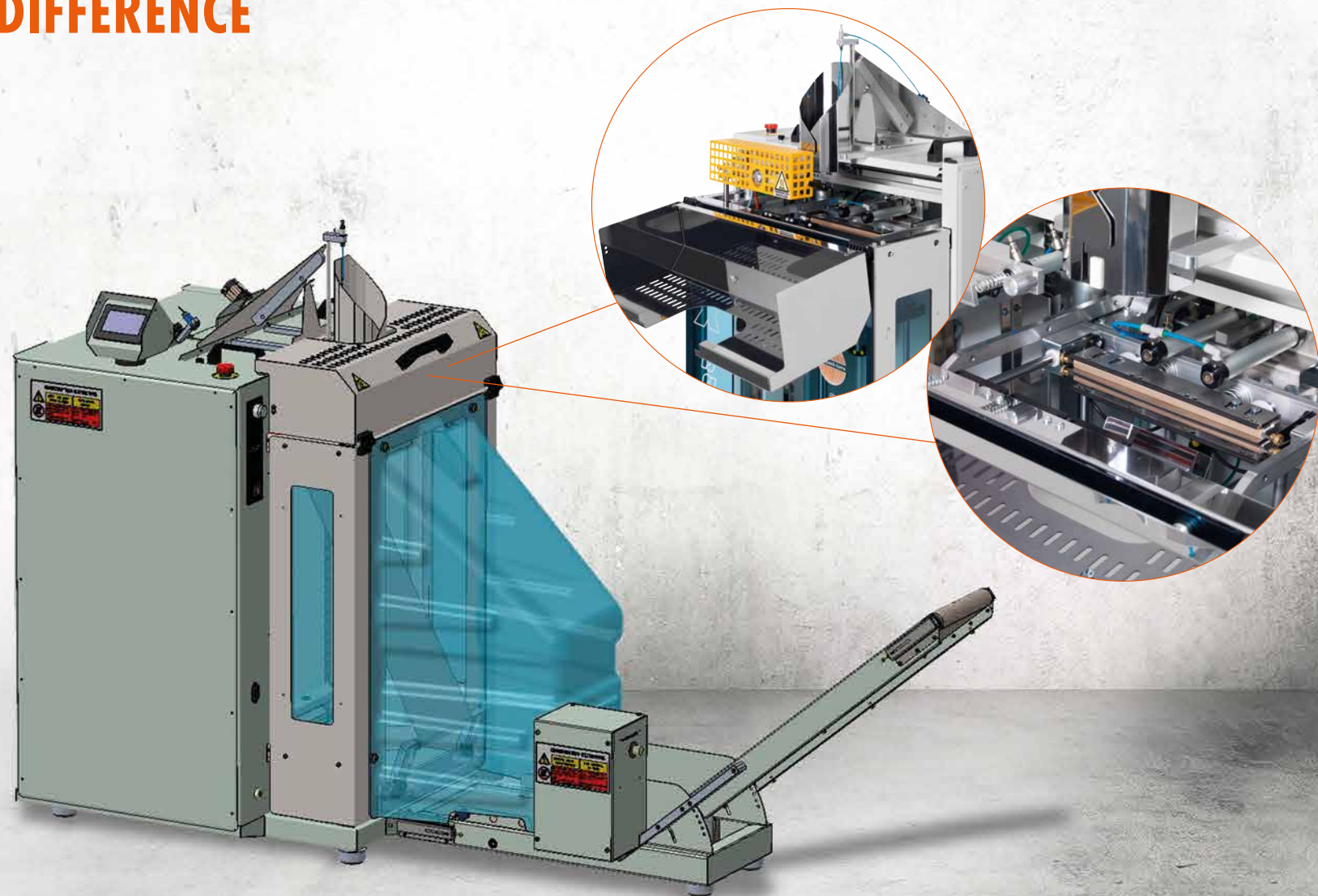
Films usinables : polyéthylène, polyoléfine, macro-perforé, couplés, films biodégradables, imprimés, cartène

Soudure horizontale avec double bande et file de découpe

Cellule photoélectrique pour film imprimé fournie de série

Dimensions de la machine 800 x 850 x h.1500 mm

Poids de la machine (net/brut)
130/165 Kg (MF99MB75) 135/170 Kg (MF99MB76)



OPTIONS POUR X-BAG evo



KR990330

PÉDALE

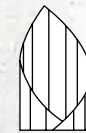
Cette option peut être employée comme alternative au bouton de démarrage de la machine.



KR992701

EMBASE 150 MM

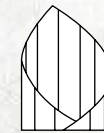
Cette embase est utilisée pour obtenir des sachets d'une largeur de 170 mm.



KR992700

EMBASE 200 MM

Cette embase est utilisée pour obtenir des sachets d'une largeur de 185 mm.



KR992702

EMBASE 250 MM

Cette embase est utilisée pour obtenir des sachets d'une largeur de 235 mm.



KR9927

COUVERCLE DE PROTECTION

Cette option vise à satisfaire les dispositions des normes EN ISO 13857:2008 et EN 1088:1995+A2:2008.



KR9927

CONVOYEUR MOTORISÉ

Cette option sert à acheminer les produits vers le haut pour faciliter les opérations suivantes.



MF99MB75

**X-BAG evo
AVEC POUSSEUR
ET EMBASE DE 200**

Longueur MAX sachet
330 mm



MF99MB76

**X-BAG evo
AVEC TAPIS
ET EMBASE DE 250**

Longueur MAX sachet
580 mm



minipack® - torre
The Original Pioneers

MINIPACK-TORRE S.P.A.

Via Provinciale, 54 - 24044 Dalmine (BG) - Italy

Tel.: +39.035563525 - Fax +39.035564945

www.minipack-torre.it - info@minipack-torre.it

