

VERPACKUNGSMASCHINE  
**X-BAG evo**  
DIE VERTIKALE DER LETZEN GENERATION



**DIE UNKOMPLIZIERTHEIT  
IST EIN KOMPLEXES SYSTEM.**

# X-BAG evo

## DIE EINZIGE, DIE ENTWICKELT WURDE, UM IHNEN SO VIEL ZU GEBEN

Einfach zu handhaben. Einfach zu warten. Einfach aufzustellen. **X-BAG evo** ist die ideale Lösung für diejenigen, die schnell kleine Mengen von Material (Frischware, Kleinteile, Ersatzteile, Bedienungsanleitungen, Industriekomponenten von kleiner Größe usw.) in hermetischen Verpackungen mit verschiedenen Formaten und unterschiedlichen Folientypen verpacken müssen.

**X-BAG evo** vereinfacht den Verpackungsvorgang: damit ist sie eine echte Alternative zur zeitaufwändigeren manuellen Verpackung, aber auch zur automatischen Verpackung mit größeren und komplexeren Maschinen, da diese oft nicht den tatsächlichen Verpackungsansprüchen entsprechen und mit höheren Betriebs- und Wartungskosten verbunden sind.

Die praktische und handliche **X-BAG evo** arbeitet im Dauer- oder Impulsbetrieb. Dank der geringen Dimensionen kann sie in jeder Umgebung, auch in sehr begrenzten Bereichen, aufgestellt werden.



### KOMPAKT

Mit einer Höhe von nur 140 cm auf einer Basis von 80x85 cm kann sie überall, auch in sehr begrenzten Produktionsbereichen, aufgestellt werden.

### EINFACH

Essentiell in allem, von der Struktur bis zum Betrieb, Dauer- oder Impulsbetrieb, um die Vorbereitungs-, Belade-, Programmier- und Wartungszeiten der Maschine zu reduzieren.

### INNOVATIV

Ein patentiertes System mit zwei verschiedenen Versiegelungsarten, die unabhängig voneinander sind: für horizontale Versiegelungen mit konstanter, elektronisch geregelter Temperatur, für vertikale Versiegelungen endlos mit gesteuertem Luftstrom.

### SICHER

Dank des patentierten Versiegelungssystems mit hermetischen Verschluss mittels drei Versiegelungen für jeden Folientyp kann die maximale Dichtheit bei leichten (Pulver oder körnige Produkte) oder schweren Produkten bis 5 kg gewährleistet werden.

### PRAKTISCH

Schneller Austausch des Kragens für den Formatwechsel, um die Stillstandzeiten der Maschine zu reduzieren und die Produktivität zu erhöhen.

### TECHNOLOGISCH

Neuer Farb-Touchscreen von Schneider Electric mit intuitiver und einfacher Grafik, für eine noch unkompliziertere Verwaltung aller Maschinenparameter.

### PREISWERT

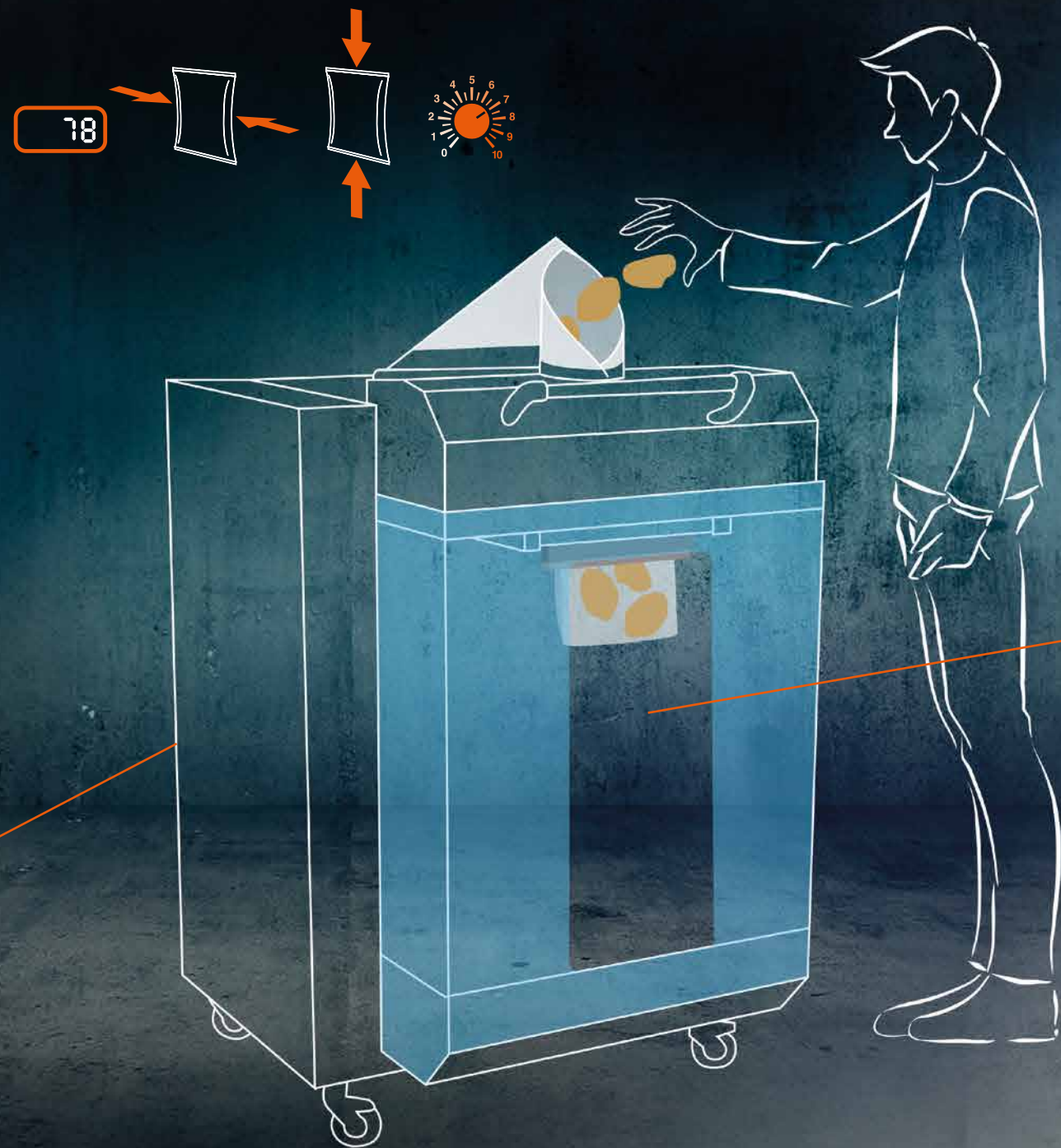
Die anfänglichen Investitionskosten setzen sich in einer Verkürzung der Bearbeitungszeiten und einer daraus folgenden Reduzierung der Arbeitskraftkosten für die Verpackungsarbeiten sowie einer Einsparung beim Verpackungsmaterial um.

### VIELSEITIG ANWENDBAR

**X-BAG evo** findet Anwendung in verschiedenen Sektoren und Umgebungen; Bäckereien, Supermärkte, Obst- und Gemüsemärkte, Gesundheits- und Krankenhauseinrichtungen, Eisenwarenhandlungen, Logistikzentren, Ersatzteillager, Industrien.

## DAS MINIMUM AN KOMPLEXITÄT

Die Bedienung von **X-BAG evo** ist einfach und intuitiv. Nachdem die Spule positioniert wurde, müssen lediglich die Parameter (Stückzähler, Beutellänge, Versiegelungstemperatur usw.) eingestellt, in den Krügen die gewünschte zu verpackende Materialmenge manuell eingefüllt und die Maschine betätigt werden: Die Folie schließt sich um den Inhalt mittels zwei horizontaler (oben und unten) und einer vertikalen (rohrförmig) Versiegelung. Der Verpackungsvorgang endet mit dem Schneiden und dem Ausstoßen der Packungen. Dies erfolgt entweder durch Schieben oder entlang eines Bandes.



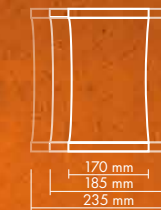
## DAS MAXIMUM AN VIELSEITIGKEIT

Mit **X-BAG evo** kann jede Art von Produkt (mit Ausnahme von Flüssigkeiten und brennbaren Produkten) verpackt werden. Die Möglichkeit, zwischen verschiedenen Folien und Formaten wählen zu können, ist, auch im Vergleich zur Konkurrenz, eines der kennzeichnenden Merkmale von **X-BAG evo**. Vom einfachen Polyethylen bis hin zu makroperforierten Folien, die sich zum Beispiel perfekt zum Verpacken von frischem Brot eignen, bis hin zu den technischsten Folien, die in spezifischeren Bereichen wie Pharmazie oder Medizin benötigt werden: Das Verpackungsmaterial ist überall zu finden, vorausgesetzt es ist schrumpfbar, es handelt sich um eine Flachfolie und dessen Stärke liegt innerhalb der zulässigen Grenzen.



### VERSCHIEDENE BREITEN

Dank drei verfügbarer, leicht austauschbarer Krüge können die Verpackungen 170, 185 oder 235 mm breit sein.

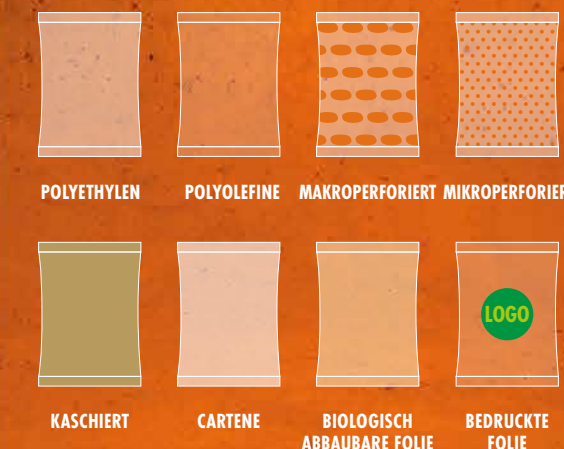


### VERSCHIEDENE LÄNGEN

Die Länge der Beutel variiert zwischen 50 und 330 mm mit Auswurfschieber und bis 580 mm mit Band.

### VERSCHIEDENE FOLIEN

Es können verschiedene Arten von Flachfolien sowie individuell angepasste Folien eingesetzt werden.



# X-BAG evo

## DIE WAHL MACHT DEN UNTERSCHIED AUS

### TECHNISCHE DATEN

Stromversorgung V 220/240 1Ph

MAX. installierte Leistung kW 0.5

Pneumatikversorgung 40 lt/min bis 6 bar

Produktionsleistung pro Stunde 0-1000 St./h

MAX Spulenabmessungen (Durchmesser) mm 250

Folienspulenabmessungen (Breite) mm 360/410/520  
(je nach Kragen)

Folienstärke Mikron 15/50

Beutellänge mm 50/330 (mm 580 mit Band)

Beutelbreite mm 170/185/235 (je nach Kragen)

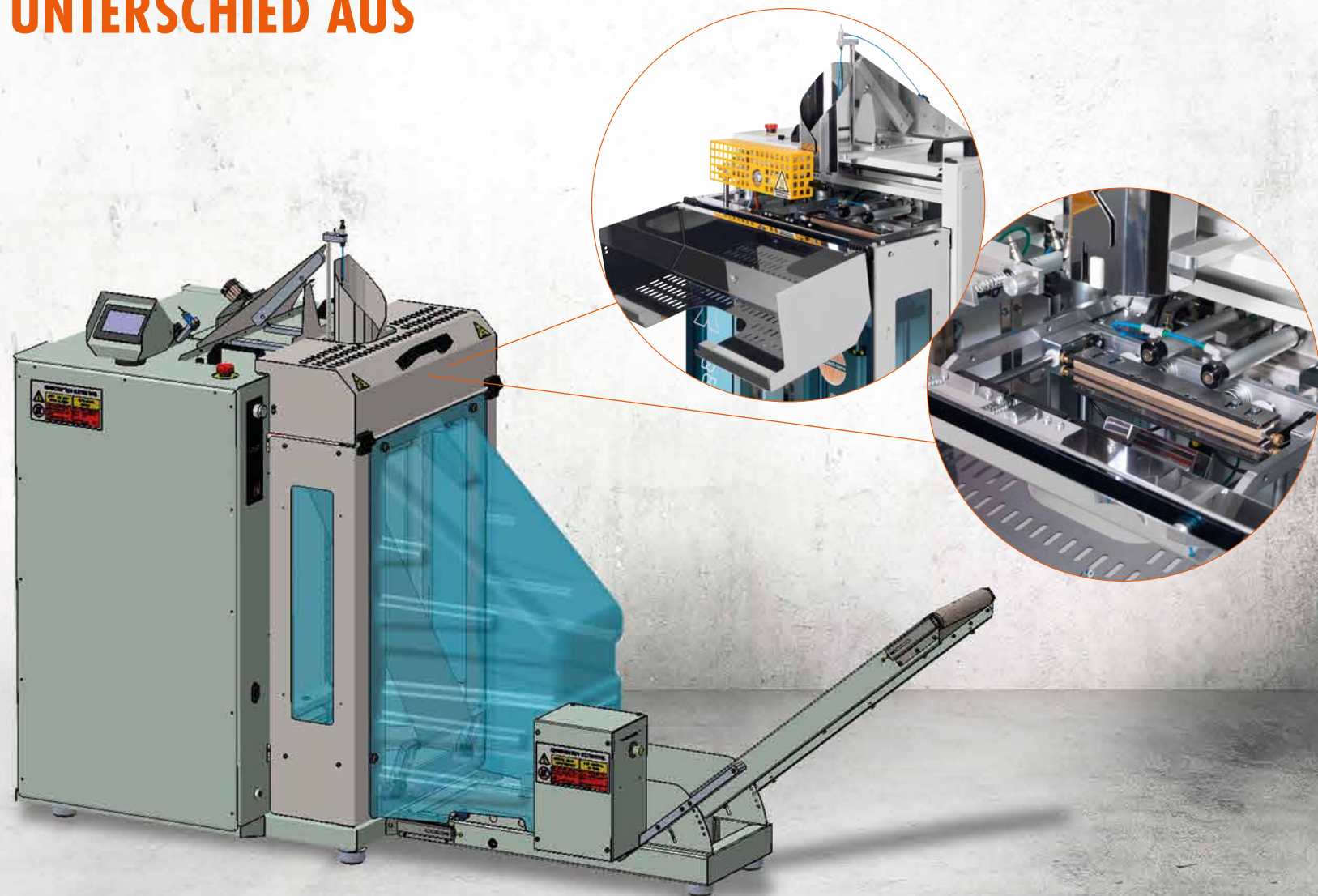
Verarbeitbare Folien: Polyethylen, Polyolefine, makroperforiert, kaschier, biologisch abbaubare Folie, Cartene, bedruckte Folie

Horizontale Versiegelung mit doppeltem Siegeldraht und Schneidedraht

Lichtschranke für serienmäßig bedruckte Folie

Abmessungen der Maschine mm 800 x 850 x h.1500

Maschinengewicht (Netto/Brutto)  
Kg 130/165 (MF99MB75) Kg 135/170 (MF99MB76)



## OPTIONALS X-BAG evo



**KR990330**

**PEDAL**

Dieses Optional kann alternativ zur Starttaste der Maschine verwendet werden.



**KR992701**

**KRAGEN 150 MM**

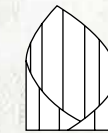
Dieser Kragen wird verwendet, um Beutel mit einer Breite 170 mm zu erhalten.



**KR992700**

**KRAGEN 200 MM**

Dieser Kragen wird verwendet, um Beutel mit einer Breite von 185 mm zu erhalten.



**KR992702**

**KRAGEN 250 MM**

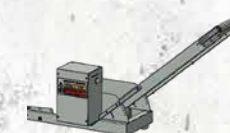
Dieser Kragen wird verwendet, um Beutel mit einer Breite von 235 mm zu erhalten.



**KR9927**

**SCHUTZABDECKUNG**

Dieses Optional wird benötigt, um die Anforderungen der Normen EN ISO 13857:2008 und EN 1088:1995+A2:2008 zu erfüllen.



**KR9927**

**MOTORISIERTES BAND**

Dieses Optional wird benötigt, um Produkte zur Erleichterung nachfolgender Arbeiten nach oben zu bringen.



**MF99MB75**

**X-BAG evo  
MIT SCHIEBER UND  
KRAGEN MIT 200 MM**

MAX Beutellänge 330 mm



**MF99MB76**

**X-BAG evo  
MIT BAND UND  
KRAGEN MIT 250 MM**

MAX Beutellänge 580 mm



**minipack® - torre**  
The Original Pioneers

**MINIPACK-TORRE S.P.A.**

Via Provinciale, 54 - 24044 Dalmine (BG) - Italy

Tel.: +39.035563525 - Fax +39.035564945

[www.minipack-torre.it](http://www.minipack-torre.it) - [info@minipack-torre.it](mailto:info@minipack-torre.it)

